

Construction : le modulaire se met au bois... et à la paille

Depuis plusieurs années, la construction modulaire jouait « dans la cour des grands ». Saisie aujourd'hui par la fièvre écologique, elle se met au bois et fait appel à la paille.

Voici qui va renvoyer les fameux « Trois petits cochons » au rang d'antiquités. Le conte se moquait des constructions légères qu'un loup pouvait détruire en soufflant dessus. Désormais, on peut construire en modulaire à partir de bois et, depuis peu, en paille. Pendant des lustres, on s'est surtout souvenu de l'image de cubes métalliques sans âme qui collait à la peau des premiers bâtiments « préfabriqués ». Lesquels se sont dans un premier temps embourgeoisés, le recours aux boîtes devenant de temporaire à permanent, avec des soucis esthétiques et de confort que l'urgence avait fait négliger. Esthétique, certes, mais pas seulement. Tous les « grands » du secteur ont cédé à la mode et proposent ainsi ces bardages en bois tellement prisés inscrits par exemple aux catalogues d'Algeco ou de Yves Cougnaud. Mais là encore, ce n'est pas uniquement à cause de la mode : par sa souplesse d'utilisation, le bois présente de multiples avantages, tout en assurant une bonne isolation.

Une école sur trois niveaux

C'est d'ailleurs ce que met en avant Dassé construction, en introduisant des ossatures bois. Timber concept met aussi en avant les caractéristiques naturelles du bois. Mieux : les modules proposés s'adaptent à un parc de modules métalliques existant afin de compléter ou remplacer progressivement les installations dans les mêmes conditions d'utilisation. Et, bien entendu, ils peuvent être « retaillés » sur mesure, pour un budget global inférieur à la construction traditionnelle et



équivalent à un bâtiment modulaire métallique répondant à la norme réglementation thermique (RT) de 2012.

De sorte que l'on a vu sortir de terre une salle de classe modulaire pour le SIVOS d'Epping, en Moselle, dotée d'un bardage bois conforme à la RT 2012, bâtie par EuroModules. De son côté, Yves Cougnaud a réalisé, pour la communauté de communes des Collines du Perche, une école maternelle et un restaurant scolaire. Les deux bâtiments mettent l'accent sur l'intégration environnementale et la performance énergétique en proposant une enveloppe sur-isolée par l'extérieur habillée de red cedar et d'une toiture végétalisée. Mais les nouvelles normes de construction

Contacts

- **Algeco.**
Tél. 08 00 85 0800.
www.algeco.fr
- **Yves Cougnaud.**
Tél. 02 51 05 85 85.
www.yves-cognaud.fr
- **Dassé.**
Tél. 08 10 00 00 12.
www.dasse-construteur.com
- **EuroModules.**
Tél. 03 87 29 85 00.
www.euromodules.com
- **Gecco.**
Tél. 04 67 40 22 93.
www.gecco.coop
- **Timber concept.**
Tél. 09 60 01 33 35.
www.timberconcept.eu

ont sensiblement fait bouger les lignes. Les exigences en matière d'économies d'énergie imposaient des efforts supplémentaires de la part des industriels. C'est désormais chose faite avec l'irruption de la paille dans la construction modulaire. Comme le souligne l'entreprise Gecco, depuis janvier 2012 les règles professionnelles de construction en paille CP 2012 ouvrent la voie à ce nouveau mode de construction à grande échelle. Chose dite, chose faite : la maison des associations sportives de Fontès (Hérault), parmi les premiers établissements recevant du public à avoir adopté cette technique, fait appel à des caissons en bois fermés de 50 cm de profondeur, dont 36 cm d'isolant.

Nouveaux produits

Même démarche, mais en plus grand, à Issy-les-Moulineaux (Hauts-de-Seine), près de Paris. La commune a en effet opté pour ce mode constructif pour deux groupes scolaires, constituant par leur ampleur des constructions uniques en France. Celles-ci utilisent l'ossature bois, la paille étant positionnée en coffrage pour assurer l'isolation, même si l'on s'éloigne un peu de la construction modulaire, une partie des éléments étant réalisés sur site. Un premier groupe scolaire (en fait une reconstruction) compte 19 classes (7 en maternelle et 12 en élémentaire) et se compose de trois bâtiments reliés entre eux par une galerie. Chaque bâtiment correspond à une entité : l'école maternelle, l'école élémentaire et les locaux communs. Soit au total 5 440 m² avec une prédominance du bois, notamment pour les façades. Le second chantier concerne l'école du Fort. Là, le bâtiment basse consommation fait largement appel aux caissons en bois préfabriqués emplis de bottes de paille compressées. L'ensemble comprend 14 classes (5 maternelles et 9 élémentaires) ainsi qu'un boulodrome, le tout sur 6 102 m².

Bien entendu, il est toujours possible de s'en tenir à des solutions plus classiques. À condition qu'elles offrent un « plus ». Ici, c'est sans doute Algeco qui frappe le plus fort, proposant de multiples services pour ses bâtiments en location. Cela va, depuis longtemps, de la fourniture d'extincteurs à l'assurance (obligatoire comme pour tout bâtiment), la télésurveillance, ou même la location de mobilier (kitchenettes complètes, rampes d'accès pour handicapés, paliers, baies vitrées, porte de cloison...).

Enfin, ne pas croire que tous ces bâtiments d'un nouveau genre restent à raz du sol : Dassé construction grimpe à deux étages, tout comme Algeco ou Yves Cougnaud, tandis qu'EuroModules se vante d'avoir réalisé un ensemble scolaire sur trois niveaux. Le bâtiment modulaire, après avoir tordu le cou à la légende des *Trois Petits Cochons*, pourrait reprendre la devise de Nicolas Fouquet : « *Usque non ascendam ?* »

Henri TRICOT

Communication

Un pack d'infographies pour les municipales

L'agence Idé, spécialiste de l'infographie pour le web, l'imprimé et la télévision, propose le Pack Municipales 2014. Conçu pour aider les communes à expliquer les enjeux des élections municipales, il se compose de huit

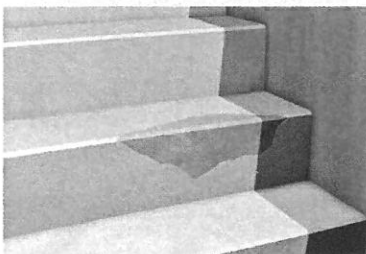


infographies pédagogiques (inscription sur les listes électorales, vote par procuration, compétences d'une ville, rôle du maire, des conseillers municipaux ou communautaires...); d'une double page sur les compétences de la mairie; d'une vidéographie pour découvrir les missions de celle-ci; et d'un quizz interactif pour tester ses connaissances citoyennes. Ces infographies sont destinées à être publiées dans les bulletins municipaux ou sur les sites web des communes. Elles peuvent être visionnées sur la page www.ide.fr/demo/collectivitesLocales/pack-elections-municipales.
Idé. Tél. 02 56 03 89 07. www.ide.fr

Bâtiment

Réparations rapides et discrètes

Comment faire disparaître une petite fissure disgracieuse sur un bâtiment sans avoir à sortir une auge, un sac de mortier, une truelle, un seau d'eau ? Fischer a pensé à tous ces inconvénients et propose son béton prêt à l'emploi en cartouche non seulement dans la présentation classique grise, mais aussi en



coloris « pierre ». Ce ciment express garantit une adhérence optimale sur tous les matériaux de construction grâce à sa formulation composée d'additifs et de polymères (base

dispersion acrylique). Un fois sèche, la pâte de réparation est parfaitement étanche à la pluie et résiste aux intempéries quelques heures seulement après son application. Elle peut être poncée et peinte si nécessaire.

Fischer. Tél. 03 88 39 18 67. www.fischer.fr

Automobile

Un Dacia Dokker en pick-up

Distribuée dans le réseau Renault Dacia, la gamme Dacia Dokker transformée en pick-up par Kollé répond à de multiples applications professionnelles. Doté d'une carrosserie très esthétique bénéficiant d'une découpe relativement haute des flancs, le pick-up a une capacité de chargement pouvant aller jusqu'à 750 kg, et il dispose de 8 anneaux d'arrimage au plancher. Mesurant 190 cm de long pour une largeur de 142 cm, l'espace arrière peut aussi accueillir une benne.

Kollé. Tél. 01 45 10 95 00. www.kolle.fr



Outils

Pour des coupes ultra-précises

Les scies sauteuses ont souvent un grave défaut : l'oscillation et la flexion latérale de la lame conduisent à des coupes qui ne sont ni parfaitement



droites ni perpendiculaires à la surface du matériau découpé. Solution : installer un double galet qui guide plus fermement la lame. Les sauteuses GST 160 CE/BCE Professional Bosch en sont dotées. Ce n'est pas leur seul atout : elles sont 20 % plus petites et plus légères que leurs devancières, avec un taux de vibration réduit offrant une plus grande maniabilité. Et leur régulation électronique constante associée à un variateur de vitesse maintient une vitesse régulière, quel que soit le matériau découpé. Enfin, une puissante LED assure une bonne visibilité de la ligne de coupe.

Bosch. Tél. 01 40 10 76 70. www.bosch-outillage.com

Henri TRICOT